

## Pružinové pístky pro přivaření, bez aretace polohy

### SPECIFIKACE

Ocel **ST**

- černěná
- Čep kalený

Rukojeť plastová (Polyamid PA)

- barva černá, matný povrch
- nelze demontovat

### INFORMACE

Pružinové pístky GN 607.4 jsou navrženy pro montáž přivařením. Jsou zvláště vhodné pro použití na trubkách se čtvercovým průřezem (jeklech).

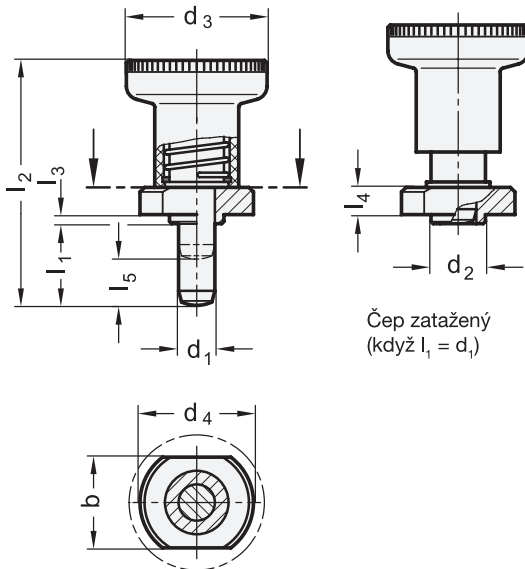
Osazení  $d_2$  je určeno pro přesné umístění prvku.

Plastová rukojeť se zalisovaným čepem se montuje naražením až po přivaření pouzdra pružinového pístku na místo.

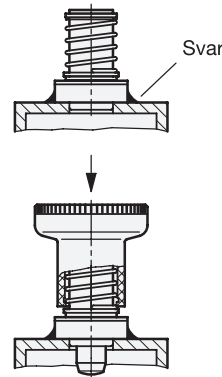
- Skupina pružinových pístků (viz. strana 738)

### TECHNICKÉ INFORMACE

- Vlastnosti plastu (viz. strana A2)



### Montážní pokyny



Aby se předešlo poškození plastové rukojeti, montuje se na čep naražením až po přivaření pružinového pístku na místo.

### GN 607.4

Označení	$d_1$ Čep -0.02/-0.05 Otvor +0.30/+0.25	$l_1$	$b$ +0.3	$d_2$ -0.02/-0.1	$d_3$	$d_4$	$l_2$	$l_3$	$l_4$	$l_5$	Tlak pružiny [N] ≈ počáteční	Tlak pružiny [N] ≈ koncový	Axiální zatížení [N]	$\Delta$
GN 607.4-6-6-ST	6	6	18	10	25	22	37	1.5	5.5	6	11	28	400	35
GN 607.4-6-14-ST	6	14	18	10	25	22	45	1.5	5.5	6	11	28	400	36
GN 607.4-8-8-ST	8	8	20	12	31	25	44	2	6.5	8	15	29	500	55
GN 607.4-8-18-ST	8	18	20	12	31	25	54	2	6.5	8	15	29	500	60