

## Válečkové rolny

### Technopolymer

#### MATERIÁL

Vnější pouzdro a středové těleso z technopolymeru na bázi acetalu, bílé  
 Vnitřní výztuž a kuličky v ložisku středového tělesa z nerezová ocel AISI 316.

#### STANDARDNÍ PŘÍSLUŠENSTVÍ

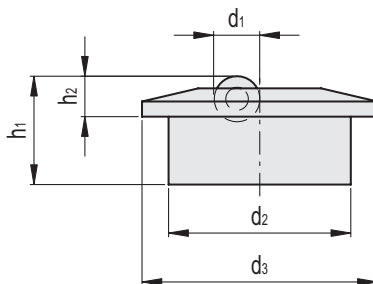
- **UTR-P:** Váleček z technopolymeru na bázi acetalu, bílý.
- **UTR-S:** Váleček z měkkého technopolymeru, modrý.

#### VLASTNOSTI A POUŽITÍ

Válečkové rolny UTR jsou vhodné především pro dopravníkové systémy a na konce výrobních linek.  
 Jelikož je váleček usazen ve středovém tělesu, které se může volně otáčet vůči vnějšímu pouzdru, tyto rolny zajišťují lineární i otáčivý pohyb (viz Technická data viz. strana -).  
 Samomazná technopolymerní struktura pomáhá zachovat maximální čistotu, jelikož ji není nutné mazat oleji ani mazivy.  
 Váleček z měkkého technopolymeru je vhodný na manipulaci s břemeny s mimořádně citlivými povrchy, jako je sklo nebo keramika.  
 Jelikož jsou oba materiály odolné vůči korozi, mohou být opakovaně a často omývány.

#### PŘÍSLUŠENSTVÍ NA VYŽÁDÁNÍ

GN 509.3 (viz. strana -): pružné kroužky z nerezové oceli, které montáž a demontáž roln UTR zrychlují a usnadňují.



#### UTR-P

| Kód    | Označení | d1 | d2 | d3 | h1    | h2  | Montážní otvor H7 | Max. zatížení [N] |    |
|--------|----------|----|----|----|-------|-----|-------------------|-------------------|----|
| 470601 | UTR.6-P  | 6  | 24 | 31 | 14.3  | 5.3 | 24                | 150               | 10 |
| 470611 | UTR.10-P | 10 | 36 | 45 | 21.25 | 7   | 36                | 300               | 24 |

#### UTR-S

| Kód    | Označení | d1 | d2 | d3 | h1   | h2  | Montážní otvor H7 | Max. zatížení [N] |    |
|--------|----------|----|----|----|------|-----|-------------------|-------------------|----|
| 470602 | UTR.6-S  | 6  | 24 | 31 | 14.3 | 5.3 | 24                | 150               | 10 |
| 470612 | UTR.10-S | 10 | 36 | 45 | 21.2 | 7   | 36                | 300               | 24 |