

## Madla nízká

Hliník

### SPECIFIKACE

#### Typy

- Typ **A**: zadní montáž (slepé závitové otvory)
- Typ **B**: přední montáž

Hliník

práškově lakováno

barva černá RAL 9005, povrch s texturou **SW**

barva stříbrná RAL 9006, povrch s texturou **SR**

přírodní **BL**

Základna madla

Plast

Technopolymer (Polyamid PA)

barva černá, matný povrch



### INFORMACE

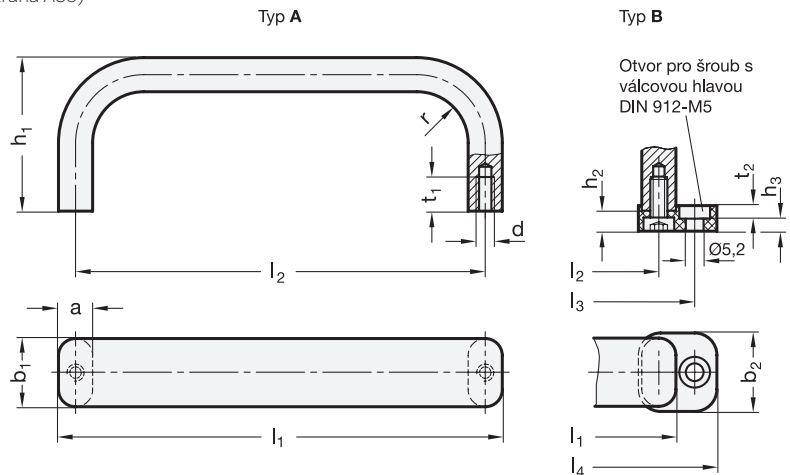
Madla GN 668 se vyrábí z taženého hliníkového profilu.

Lze je namontovat ze zadní strany (Typ A) nebo zepředu (Typ B) pomocí základny madla.

Způsob výroby ohýbáním z polotovaru umožňuje vyrobit **speciální délky** na přání i v relativně malém množství.

### TECHNICKÉ INFORMACE

- Informace o pracovním zatížení (viz. strana A35)



\* doplňte označení o barvu Madla nízká (SW, SR nebo BL)

**SW** **SR** **BL**  
RAL9005 RAL9006 přírodní

### GN 668

Označení	b1	l1 ±0.25	a	b2	d	h1	h2	h3	l2	l3	l4	r	t1 min.	t2	
GN 668-20-130-A-*	20	130	10	-	M 5	45	-	-	120	-	-	15	10	-	89
GN 668-20-170-A-*	20	170	10	-	M 5	45	-	-	160	-	-	15	10	-	111
GN 668-20-190-A-*	20	190	10	-	M 5	45	-	-	180	-	-	15	10	-	120
GN 668-20-210-A-*	20	210	10	-	M 5	45	-	-	200	-	-	15	10	-	125
GN 668-30-262-A-*	30	262	12	-	M 6	50	-	-	250	-	-	15	12	-	289
GN 668-30-312-A-*	30	312	12	-	M 6	50	-	-	300	-	-	15	12	-	334
GN 668-30-362-A-*	30	362	12	-	M 6	50	-	-	350	-	-	15	12	-	380
GN 668-30-412-A-*	30	412	12	-	M 6	50	-	-	400	-	-	15	12	-	425
GN 668-20-130-B-*	20	130	10	23	M 5	45	6.5	2	120	141	153	15	-	5.5	100
GN 668-20-170-B-*	20	170	10	23	M 5	45	6.5	2	160	181	193	15	-	5.5	120
GN 668-20-190-B-*	20	190	10	23	M 5	45	6.5	2	180	201	213	15	-	5.5	130
GN 668-20-210-B-*	20	210	10	23	M 5	45	6.5	2	200	221	233	15	-	5.5	136