

## Západky

kolečko se zámekem, Technopolymer

### RUKOJEŤ

Vysoce odolný technopolymer na bázi polypropylenu (PP).

### STANDARDNÍ PŘEVEDNÍ

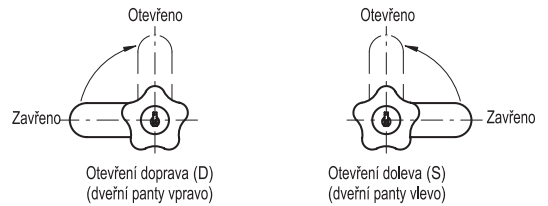
- Zámek s přední destičkou z nerezové oceli, otočení kolečka o 90°.
- Dva poniklované mosazné klíče, vyjímatelné ve dvou krajních polohách po 180° (uzamčená nebo odemčená poloha).
- Otevírání na pravou stranu (D) nebo levou stranu (S).
- Stator a rotor ze slitiny Zamac.
- Pojistná matice z mosazi.
- Pružná podložka z pozinkované oceli.
- Polohovací podložka (tloušťka 1,2 mm) z pozinkované oceli, která je určena k přivaření na ocelové plechové dveře v případě malé tloušťky plechu.
- Ohnutý jazýček v pozinkované oceli.
- **VC.309**: zámek se 400 různými kombinacemi. Každý zámek je s jinou kombinací a má dva klíče.
- **VC.309-U**: zámek s jednou kombinací. Všechny zámky jsou stejné a lze je otevřít stejným klíčem.
- **VC.309-M**: zámek se 160 různými kombinacemi a univerzální klíč. Každý zámek má jinou kombinaci a příslušný klíč. Dva univerzální klíče, které otevírají všechny zámky, se dodávají na každou objednávku.
- **VC.309-SS**: bez zámku. Kolečko se může použít k otevírání doprava nebo doleva.

### PŘÍSLUŠENSTVÍ NA VYŽÁDÁNÍ

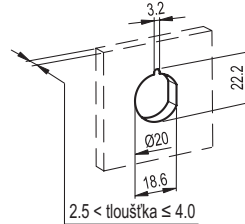
Prodlužovací závitový díl pro předsunutí jazýčku při  $l = 18$  mm.



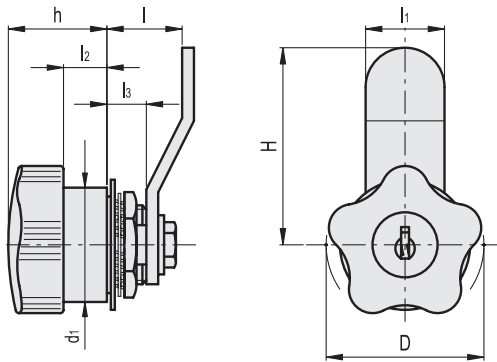
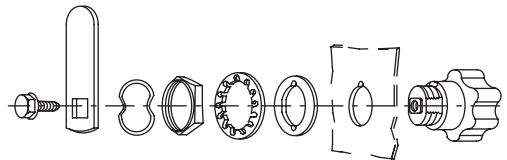
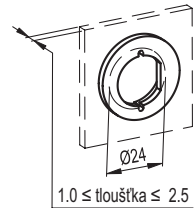
ELESA Original design



Tvar otvoru k přímé montáži



Centrovací podložka  
(dodávána se zámekem)  
navazuje se na tenký plech



### VC.309

Kód	Označení	D	H	l±0.5	l <sub>1</sub>	l <sub>2</sub>	l <sub>3</sub>	h	d <sub>1</sub>	△
68121	VC.309/40-D	40	48	18	20	11	10	25	29	146
68122	VC.309/40-S	40	48	18	20	11	10	25	29	146

### VC.309-U

68123	VC.309/40-UD	40	48	18	20	11	10	25	29	146
68124	VC.309/40-US	40	48	18	20	11	10	25	29	146

### VC.309-M

68125	VC.309/40-MD	40	48	18	20	11	10	25	29	146
68126	VC.309/40-MS	40	48	18	20	11	10	25	29	146

### VC.309-SS

68131	VC.309/40-SS	40	48	18	20	11	10	25	29	115
-------	--------------	----	----	----	----	----	----	----	----	-----