

Ruční kolečka

Technopolymer, snadné čištění povrchu

MATERIÁL

Technopolymer na bázi polyamidu (PA) vyztužený skelnými vlákny, barva bílá, podobná RAL 9002, matný povrch.

STANDARDNÍ PŘEVODNÍ

Pouzdro z nerezové oceli AISI 303, slepý závitový otvor.

VLASTNOSTI A POUŽITÍ

Pěticípé tvarování (ELESA original design) umožňuje obsluhu efektivní uchopení. Hladký a kompaktní tvar bez nerovností zabraňuje usazování nečistot.

Prvek je vhodný pro použití na strojích a zařízeních, které vyžadující časté čištění tlakovou vodou nebo párou.

Kovové pouzdro z nerezové oceli AISI 303 umožňuje použití tohoto kolečka v odvětvích, kde je vyžadováno použití korozivzdorných materiálů.

Ruční kolečka

Technopolymer s chromovaným povrchem

MATERIÁL

Technopolymer na bázi polyamidu (PA) vyztužený skelnými vlákny, chromovaný povrch, lesklé provedení.

STANDARDNÍ PŘEVODNÍ

Pouzdro z mosazi, slepý závitový otvor.

VLASTNOSTI A POUŽITÍ

Pěticípé tvarování (ELESA original design) umožňuje obsluhu efektivní uchopení. Hladký a kompaktní tvar bez nerovností zabraňuje usazování nečistot.

ODOLNOST PROTI VLIVU CHEMICKÝCH LÁTEK

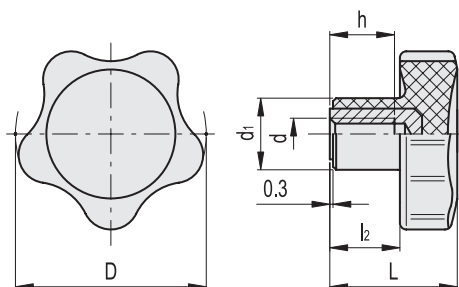
Toto kolečko je navrženo pro použití na zařízeních a strojích, jejichž části musí být z hygienických důvodů často čistěny pomocí tlakové vody nebo páry. Chromovaný povrch v pololesklé homogenní úpravě usnadňuje čištění. Chromovaný povrch je odolný proti opotřebení, poškrábání a vůči rázům. Při laboratorních testech, prováděných při teplotě 23 °C, prokázal chromovaný povrch odolnost vůči: mořské vodě, saponátům, acetonu, lihu, kyselině mravenčí a roztokům chloru.



ELESA Original design



ELESA Original design



STAINLESS STEEL

Kód	Označení	D	d6H	L	d1	l2	h	△
151702	VC.692/32-SST-M6-CLEAN	32	M6	22.5	14	12.5	10	15
151712	VC.692/40-SST-M8-CLEAN	40	M8	26	15	14	13	24
151722	VC.692/50-SST-M10-CLEAN	50	M10	31	18	17	17	42
151732	VC.692/60-SST-M12-CLEAN	60	M12	36.5	21	21	20	54

Kód	Označení	D	d6H	L	d1	l2	h	△
152702	VC.692/32-CR-B-M6	32	M6	22.5	14	12.5	10	14
152712	VC.692/40-CR-B-M8	40	M8	26	15	14	13	23
152722	VC.692/50-CR-B-M10	50	M10	31	18	17	17	40
152731	VC.692/60-CR-B-M10	60	M10	36.5	21	21	20	63