

Rychloupínací matice rýhované

SPECIFIKACE

Provedení z oceli

- Pevnost v tahu třídy 5
- černěná

Provedení z nerezové oceli AISI 303 NI

- matně pískovaná

INFORMACE

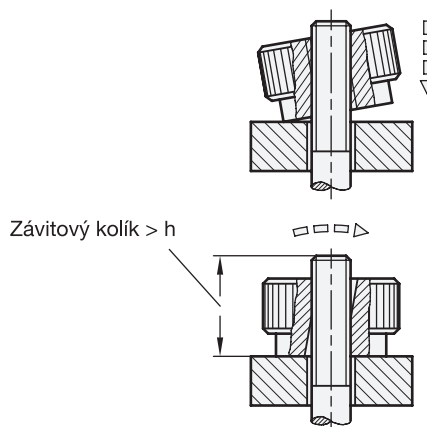
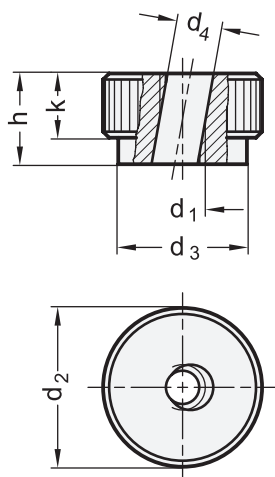
Rychloupínací matice rýhované GN 6303.1 se používají v takových aplikacích, kde musí být matice po uvolnění zcela odstraněná a pro opětovné upnutí rychle nasazená zpět.

Matice se na závitový kolík nasazuje šikmo. Po dosažení požadované polohy je nutné ji axiálně vyrovnat tak, aby do sebe zapadly závit matice a kolíku.

Matici lze potom dotáhnout pouhým pootočením. Záruka funkčnosti existuje pouze v případě, že upínací plocha leží kolmo k závitovému kolíku.

TECHNICKÉ INFORMACE

- Hodnoty pevnosti šroubů (viz. strana A20)
- Vlastnosti nerezové oceli (viz. strana A26)



GN 6303.1

Označení	d1	d2	d3	d4	h	k	⚖️
GN 6303.1-M5	M 5	20	14	5.3	12	8	21
GN 6303.1-M6	M 6	24	16	6.7	14	10	35
GN 6303.1-M8	M 8	30	20	8.7	17	12	70
GN 6303.1-M10	M 10	36	28	11	20	14	120
GN 6303.1-M12	M 12	40	32	13	24	16	179

GN 6303.1-NI

STAINLESS STEEL

Označení	d1	d2	d3	d4	h	k	⚖️
GN 6303.1-M5-NI	M 5	20	14	5.3	12	8	22
GN 6303.1-M6-NI	M 6	24	16	6.7	14	10	37
GN 6303.1-M8-NI	M 8	30	20	8.7	17	12	72
GN 6303.1-M10-NI	M 10	36	28	11	20	14	126
GN 6303.1-M12-NI	M 12	40	32	13	24	16	182