

## Nerezové základny

se závitovými otvory, k pantům

### SPECIFIKACE

Nerezová ocel **NI**  
matný povrch, broušený **MT**

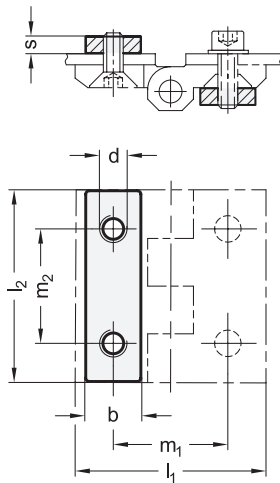
### INFORMACE

Desky z nerezové oceli GN 2372 jsou navrženy jako příslušenství pro více řad pantů s rozměry, díky kterým nejsou pro montáž potřeba další otvory se závitem, matice a podložky.

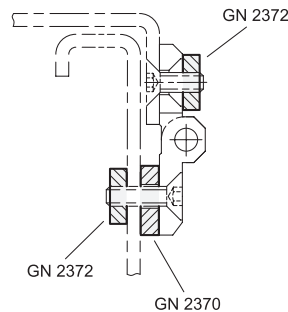
To vylučuje pracnou předběžnou instalaci takových dílů a také nutnost držet je na místě během utahování nebo povolování. Při umístění montážní podložky na horní straně pantu se nabízí zcela nový způsob montáže pantů.

### TECHNICKÉ INFORMACE

- Vlastnosti nerezové oceli (viz. strana A26)



Příklad použití



### GN 2372

STAINLESS STEEL

Označení	l2	b	d	l1	m1	m2	s	Vhodné pro panty s roztečemi otvorů m2	⚖
GN 2372-NI-30-MT	30	9	M 4	30	18	18	3	GN 237   GN 237.1	5
GN 2372-NI-40-MT	40	12	M 5	40	25	25	3	GN 235   GN 337   CFMY.   GN 437   GN 7231   GN 7233   GN 7237   GN 237   GN 237.1	10
GN 2372-NI-50-MT	50	15	M 6	50	30	30	4	GN 235   GN 337   CFMY.   GN 437   GN 7231   GN 7233   GN 7237   GN 237   GN 237.1   GN 237.3	20
GN 2372-NI-60-MT	60	18	M 8	60	36	36	4	GN 235   GN 337   CFMY.   GN 437   GN 7231   GN 7233   GN 7237   GN 237   GN 237.1   GN 237.3   GN 437.1   GN 437.2   GN 437.3   GN 437.4	29