

## Hlavy s excentrem

### SPECIFIKACE

Spékaná ocel

- povrchově kaleno, EHT 0,2 až 0,4 mm
- bez povrchové úpravy

### INFORMACE

Hlavy s excentrem GN 919 se používají pro polohovací a upínací operace. Obvykle bývají osazeny pákovou rukojetí GN 310 (viz. strana 566).

Excentr je navržen tak, že upínací efekt je stejný po celém obvodu povrchu excentru. Excentr je samosvorný.

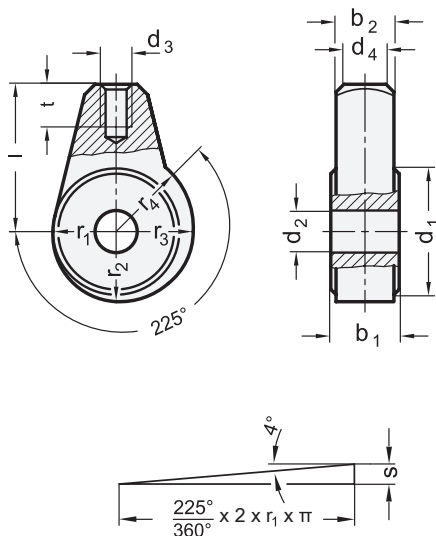
Šrouby s plochou hlavou GN 732.1 (viz. strana 919) mohou být použité pro hlavu s excentrem jako ložiskové čepy.

### PŘÍSLUŠENSTVÍ

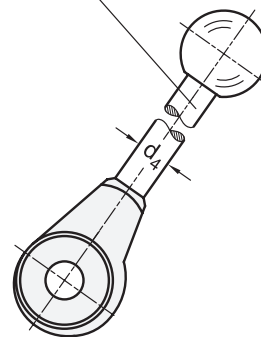
- Pákové rukojeti GN 310 (objednávají se samostatně) (viz. strana 566)

### TECHNICKÉ INFORMACE

- Základní tolerance ISO (viz. strana A21)



Páková rukojeť GN 310



### GN 919

Označení	d1	d2 H9	b1 -0.05/-0.15	b2	d3	d4	l	r1	r2	r3	r4	s	t min.	⚖
GN 919-24-B8	24	B 8	13	11	M 6	8	28	12	13.32	14.64	15.3	3.3	9	59
GN 919-30-B10	30	B 10	15	13	M 8	10	32	15	16.65	18.3	19.12	4.1	12	100
GN 919-35-B12	35	B 12	17	15	M 10	12	36	17.5	19.42	21.34	22.31	4.8	15	150