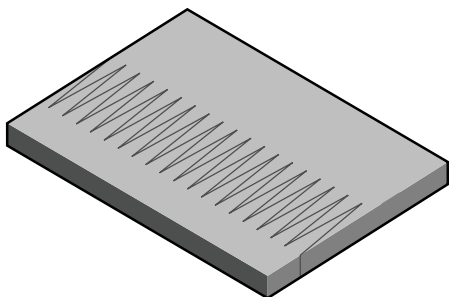
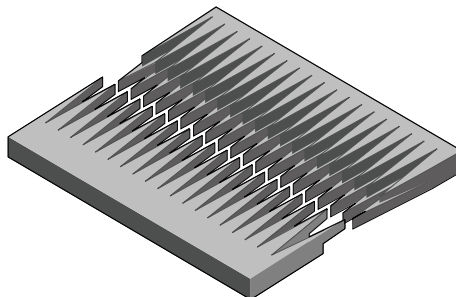


## Druhy spojení pásů



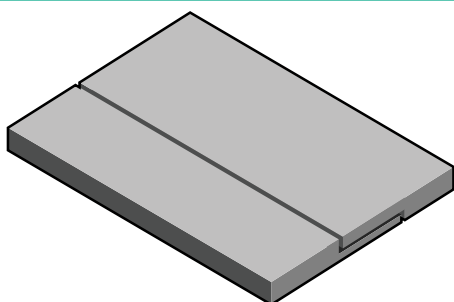
**Prstové spojení 90°**

- Standardní spojení pro všechny termoplastické pásy



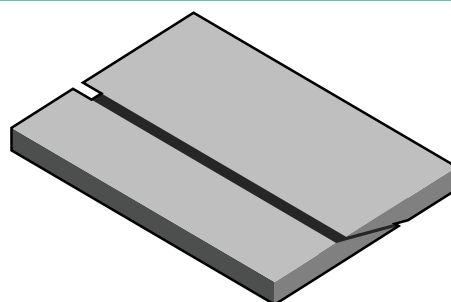
**Přeložené prstové spojení 90°**

- Standardní spojení pro vysoké zátěže a malé průměry válců



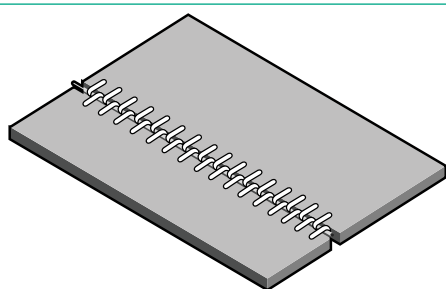
**Stupňové spojení 90°**

- Doporučené spojení pro lomené dopravníky



**Šikmé spojení 90°**

- Standardní spojení pro ne termoplastické pásy



**Mechanické spojení**

- Volitelné spojení pro všechny síly pásů

Firma Bode Belting GmbH si vyhrazuje právo na změnu uvedených informací a dat. S novým datovým listem jsou tyto data neplatné. Firma Bode Belting GmbH neručí za nesprávné použití těchto informací. Pro všechny aktivity a servis firmy Bode Belting GmbH platí všeobecné prodejní a dodací podmínky.

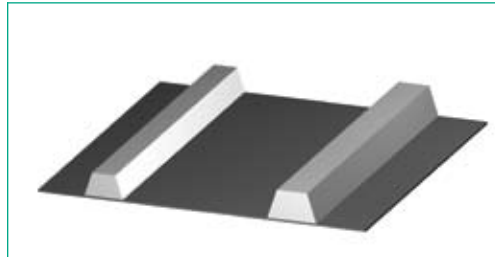
© Bode Belting GmbH, 2007

**P a B, spol. s r.o.**  
**Na návsi 73**  
**273 51 Velké Přítočno**

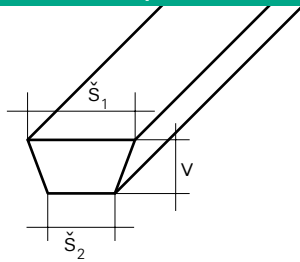
**T + 420 312 688 814**  
**T + 420 312 666 523-5**  
**F + 420 312 686 920**  
**pab@pab.cz**

## Vedení klínovými lištami a stranové lišty

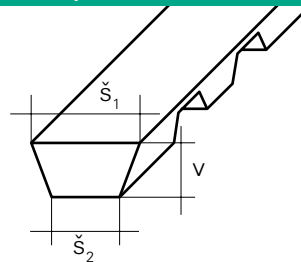
Klínové lišty jako vedení dopravníkového pasu na spodní straně pasu a stranové ohraničení na nosné straně



Standardní klínové lišty PVC a PU



PVC klínové lišty – ozubené



### Dodávané provedení a míry

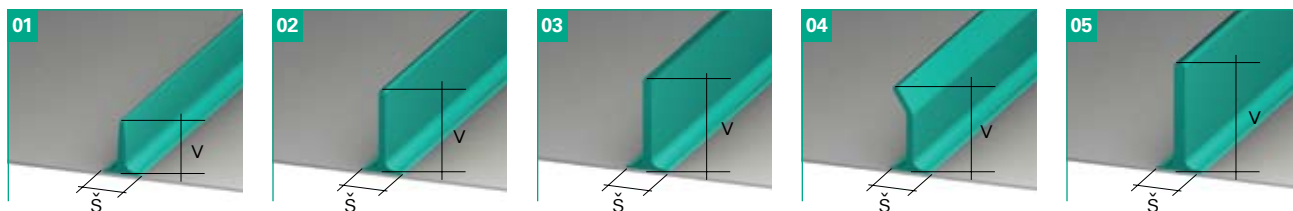
Typ	PU	PVC	$\check{S}_1$ in mm	$\check{S}_2$ in mm	v in mm
K6	•	-	6	4	4
K8	•	•	8	5	5
K10	•	•	10	6	6
K13	•	•	13	8	8
K17	•	•	17	11	9

Klínové lišty jsou dodávány v různých barvách a profilech. Vedle standardních zuhl profilů dodáváme také mnoho jiných tvarů.

Tolerance profilů +/- 10%

## Hradítka PU/PVC

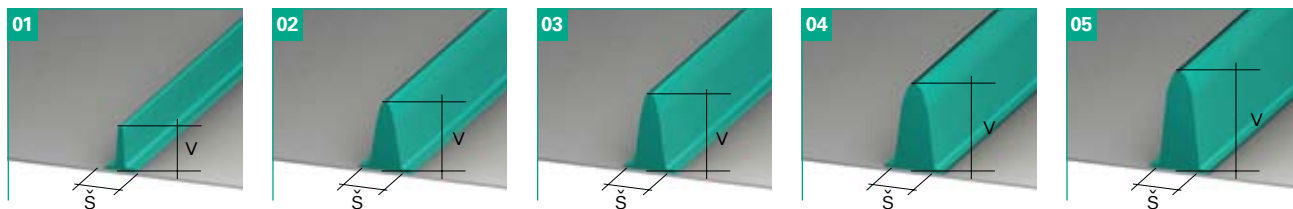
### PU standardní provedení



Dodávané provedení			
Typ	v, v mm	š, v mm	min. průměr válce
01 PU - T 20	20	15	40
02 PU - T 30	30	15	40
03 PU - T 40	40	15	40
04 PU - TN 40	40	15	40
05 PU - T 50	50	15	40

Maximální šířka přivařeného hradítka 1.100 mm. Barva :bílá, modrá a zelená.

### PVC Standardní provedení

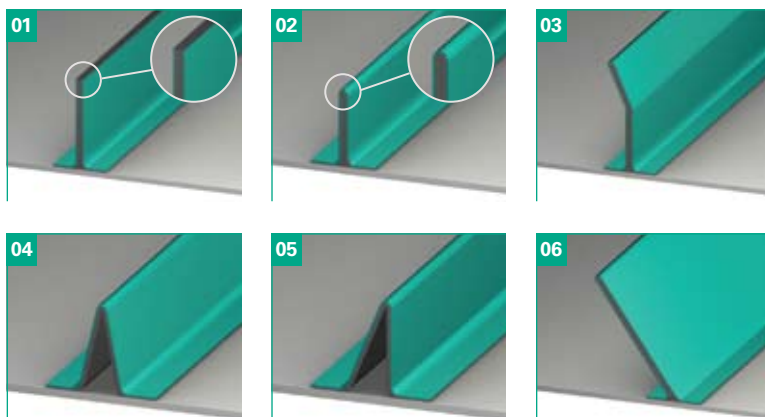


Dodávané provedení			
Typ	v, v mm	š, v mm	min. průměr válce
01 PVC - T 20	20	20	40
02 PVC - T 30	30	22	60
03 PVC - T 40	40	22	60
04 PVC - T 50	50	30	80
05 PVC - T 60	60	30	80

Maximální šířka přivařeného hradítka 1.100 mm. Barva :bílá, modrá a zelená.

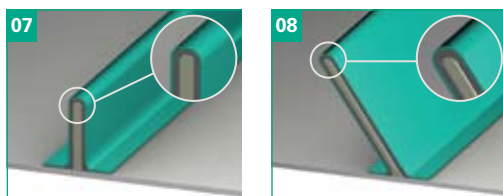
## Hradítka vyrobená z pásů

### Standardní provedení



Rádi podáme informaci které druhy pásů jsou vhodné pro hradítka vyrobená z pásů.

### Zvláštní provedení



Zesíleno PU 2 mm

Rádi podáme informaci které druhy pásů jsou vhodné pro hradítka vyrobená z pásů.

Dodávané provedení						
	Typ	Max. výška v mm	Max.délka v mm in mm	Popis	Úhel	Min průměr válce
01	GS - 1	100	1100	řezaný	90	30
02	GS - 2	100	1100	uzavřený	90	30
03	GS - 3	80	800	řezaný	90/15	30
04	GS - 4	100	1100	otevřený	Λ - tvar	30
05	GS - 5	100	1100	otevřený	nach Wunsch/customized	30
06	GS - 6	80	800	uzavřený	nach Wunsch/customized	30
07	GSV - 2	80	800	hradítko 6 mm	nach Wunsch/customized	40
08	GSV - 2	80	800	hradítko 6 mm	90	40

Firma Bode Belting GmbH si vyhrazuje právo na změnu uvedených informací a dat. S novým datovým listem jsou tyto data neplatné. Firma Bode Belting GmbH neručí za nesprávné použití těchto informací. Pro všechny aktivity a servis firmy Bode Belting GmbH platí všeobecné prodejní a dodací podmínky.

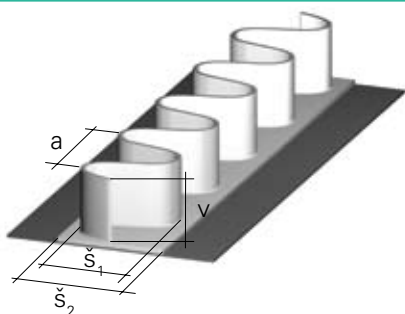
© Bode Belting GmbH, 2007

**P a B, spol. s r.o.**  
**Na návsi 73**  
**273 51 Velké Přítočno**

**T + 420 312 688 814**  
**T + 420 312 666 523-5**  
**F + 420 312 686 920**  
**pab@pab.cz**

## Vlnovce

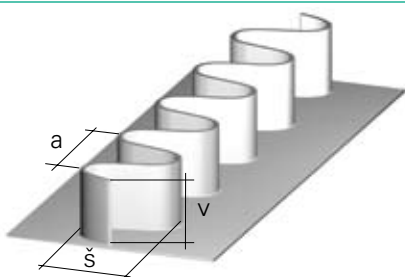
### PU-vlnovce s podstavou



PU-vlnovce s podstavou					
Typ	b <sub>1</sub> v mm	b <sub>2</sub> v mm	v. v mm	a v mm	průměr válce
WLR 20	20	30	20	23	70
WLR 30	20	30	30	23	90
WLR 40	20	30	40	23	110

Síla materiálu: ca 1,8 mm

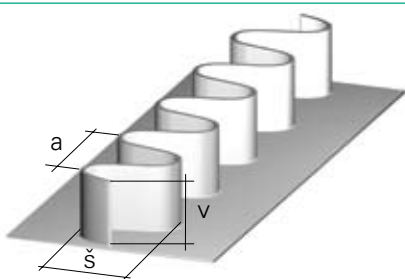
### PU vlnovce bez podstavy



PU-vlnovce bez podstavy				
Typ	b <sub>1</sub> v mm	v. v mm	a v mm	průměr válce
WPU 20	25	20	25	40
WPU 30	25	30	25	60
WPU 40	25	40	25	80

Síla materiálu: ca. 1,7 mm

### PVC – vlnovce bez podstavy



PVC-vlnovce bez podstavy				
Typ	b <sub>1</sub> v mm	v. v mm	a v mm	průměr válce
WPVC 20	25	20	25	40
WPVC 30	25	30	25	60
WPVC 40	25	40	25	80

Síla materiálu: ca. 2,5 mm

Firma Bode Belting GmbH si vyhrazuje právo na změnu uvedených informací a dat. S novým datovým listem jsou tyto data neplatné. Firma Bode Belting GmbH neručí za nesprávné použití těchto informací. Pro všechny aktivity a servis firmy Bode Belting GmbH platí všeobecné prodejní a dodací podmínky.

© Bode Belting GmbH, 2007

**P a B, spol. s r.o.**  
**Na návsi 73**  
**273 51 Velké Přítočno**

**T + 420 312 688 814**  
**T + 420 312 666 523-5**  
**F + 420 312 686 920**  
**pab@pab.cz**